



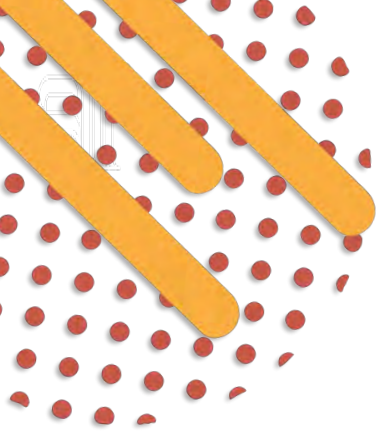


MONTERREY, MX

**Equipo, Vehículos y
Servicios para
Producción
Cinematográfica
Digital**



-  studiomart.mx
-  info@studiomart.mx
-  +52 81 3479 3650
-  /studiomart
-  @studiomart.mx



Contenido

Móviles de Iluminación & Tramoya	03
Cámara & Óptica	06
Accesorios para Cámara	07
Videoassist	07
Campers	08
Crew	10
Foros	11
Contacto	12



Móvil Aputure

LED / LUZ FRÍA

- 1 Aputure LS 300X Bi-Color (V-Mount)
- 1 Aputure LS 600X Pro Bi-Color (V-Mount)
- 1 Aputure LS 600C Pro RGB Color (V-Mount)
- 1 Aputure Light Dome 150 Softbox (5")
- 1 Aputure Light Dome II (34.8")
- 2 Aputure Lantern 90
- 1 Aputure Fresnel F10 con Brandoor
- 1 Aputure Spotlight Montura con Lente 26° y 36°
- 1 Aputure Kit de 8 Lámparas Accent B7C 8-LIGHT
- 2 Aputure Kit LED Flexible BiColor Amaran F22C

DOLLY / SLIDER

- 1 Dana Dolly Portable Dolly System Rental Kit with Universal Track Ends, Rieles de 2m y 3m

TRAMOYA

- 2 Tripié Century (C-stand) sliding leg
- 6 Tripié Century (C-stand) spring loaded turtle base
- 2 Tripié Century (C-stand) enano
- 10 Brazo + Yoyo para centuries
- 2 Brazo + Yoyo para centuries enanos
- 4 Tripié Combo normal
- 1 Tripié Combo con slider stand
- 2 Tripié Combo enano
- 1 Pipe Clamp (Mordaza)
- 1 Side Arms (Mordaza con Extensión de Pernos)
- 2 One-Handed Mini Bar Clamps (Prensa pequeña de agarre)
- 3 Hand Clamps (Abrazadera de Mano)
- 2 Spring Clamps (Pinzas de Plástico)
- 2 C Clamp (Prensa C)
- 1 C Clamp con Yoyo (Prensa C con Yoyo)
- 5 Pony Clamps Varios Tamaños
- 4 Clamps de plástico - Diferentes medidas
- 1 Pizarra Sol - Plata/Espejo
- 1 Bandera sólida negra 45x30cm
- 2 Bandera sólida negra 60x45cm
- 1 Bandera sólida negra 75x60cm
- 1 Bandera sólida negra 90x60cm
- 1 Bandera sólida (negativo) 4'x4'
- 1 Bandera Floppy 4'x4'
- 1 Rebote 5 en 1 42" (Alka Seltzer)
- 1 Marco 4'x4' con Opal
- 1 Marco 4'x4' con Malla
- 2 Juego de Manzaneros
- 2 Banco de cámara
- 1 Kit de pianinas
- 26 Sandbags

MARCOS

- 2 Marco 4'x4'
- 1 Marco 8'x8'
- 1 Marco 12'x12'

TEXTILES

- 1 Franela Sólida Negra 8'x8'
- 1 Franela Sólida Negra 12'x12'
- 1 Telón negro 12'x12'
- 1 Seda en Marco 4'x4'
- 1 Seda 6'x6' Gama: full
- 1 Seda 8'x8' Gama: 1/2
- 1 Seda 12'x12' Gama: 1/2
- 1 Muselina 8'x8' Gama: 1/2
- 1 Muselina 12'x12' Gama: 1/2
- 1 Gridcloth 8'x8' Gama: 1/2
- 1 Gridcloth 12'x12' Gama: 1/2
- 1 Hillite 8'x8' Gama: 1/2
- 1 Hillite 12'x12' Gama: 1/2
- 1 Blue Screen plegable
- 1 Blue/Green Screen 12'x12'

ENERGÍA

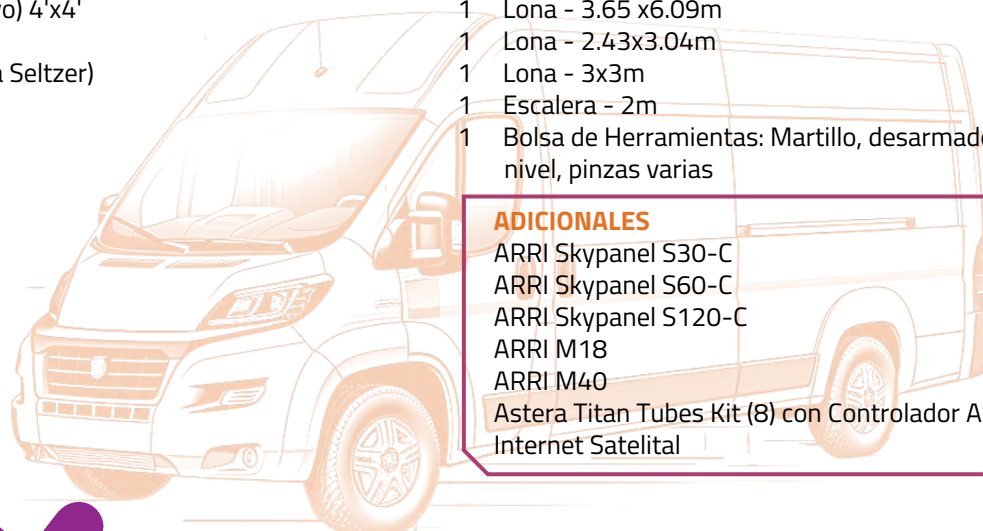
- 1 Extensión de uso rudo - 47m
- 2 Extensión - 14.8m
- 1 Extensión - 15m
- 1 Extensión - 7m
- 1 Extensión - 7.5m
- 1 Extensión de uso rudo - 20m
- 2 Extensión de uso rudo - 25m
- 1 Extensión de uso rudo con caimanes - 25m
- 1 Dimmer 600W
- 1 Dimmer 1,200W
- 1 Multicontacto 6 entradas
- 1 Multicontacto 9 entradas
- 4 Multicontacto 12 entradas
- 1 Manguera de luz colores: rojo, azul, verde - 6m

OTROS

- 1 Carrito / Diablito plegable
- 1 Claqueta Acrílico
- 4 Silla plegables para director/cliente
- 1 Ventilador de Piso Mediano
- 2 Mesas plegables color blanco - 1.5m (Medida standar)
- 1 Maquina de Humo
- 1 Lona - 3.65 x6.09m
- 1 Lona - 2.43x3.04m
- 1 Lona - 3x3m
- 1 Escalera - 2m
- 1 Bolsa de Herramientas: Martillo, desarmadores, cutter, nivel, pinzas varias

ADICIONALES

- ARRI Skypanel S30-C
- ARRI Skypanel S60-C
- ARRI Skypanel S120-C
- ARRI M18
- ARRI M40
- Astera Titan Tubes Kit (8) con Controlador ART7
- Internet Satelital



Móvil 5 Tons

LED / LUZ FRÍA

- 1 ARRI Skypanel S30-C
- 3 ARRI Skypanel S60-C
- 1 ARRI Skypanel S120-C
- 1 Aputure LS 600X Pro Bi-Color (V-Mount)
- 1 Aputure LS 600C Pro RGB Color (V-Mount)
- 4 KINO FLO Tegra 4Bank
- 1 Kino Flo Kamio 6 (Ring) Kit: 4 Gel Frame & 1 Gel Frame Template
- 1 Mini Kinos Kit (2 de 30cm / 1 de 15cm)

HMI

- 1 K5600 Joker 400W HMI Par Kit: Chimera, Cortadora, Difusor Lentilla
- 1 K5600 Joker 1600W HMI Par Kit: Chimera, Cortadoras, 4 Lentillas, 3 Difusores de Malla, 2 Difusores de Foco
- 1 ARRI Pocket Par 200W HMI Kit

TUNGSTENO

- 2 ARRI Fresnel 150W
- 2 ARRI Fresnel 300W
- 2 ARRI Fresnel 650W
- 2 ARRI Fresnel 1,000W
- 2 Mole-Richardson Fresnel Junior Solarspot 2,000W
- 2 Mole-Richardson Fresnel Junior Solarspot 5,000W

TRAMOYA

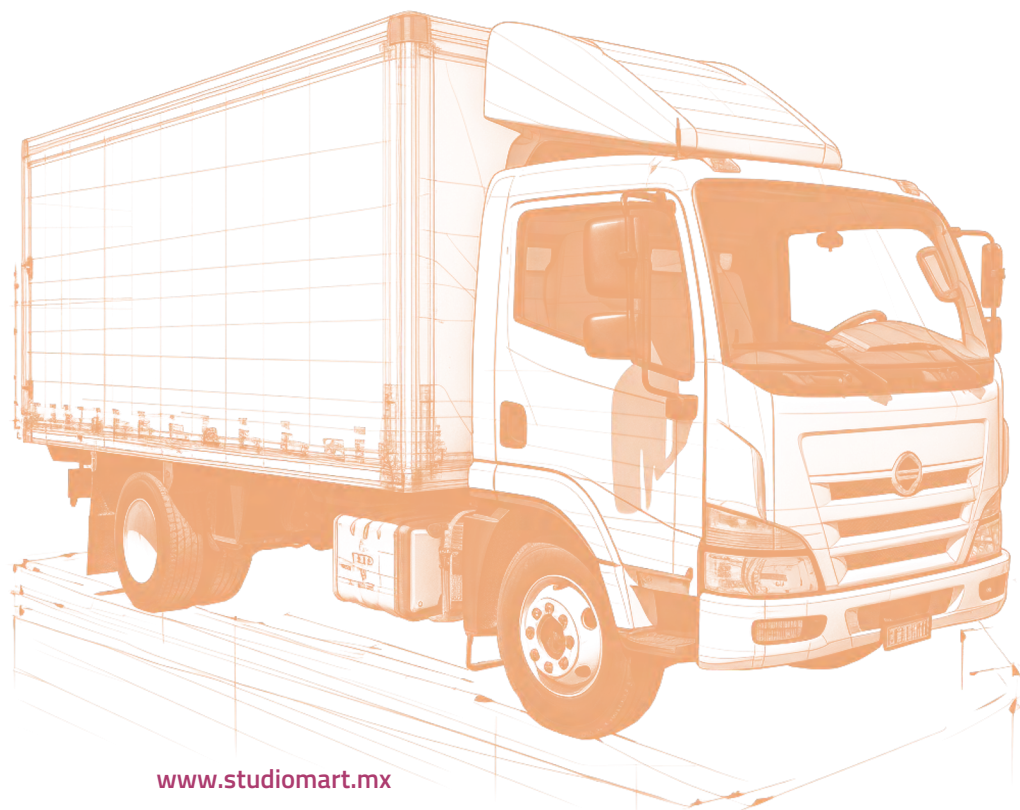
- 4 Tripié Century (C-stand) sliding leg
- 10 Tripié Century (C-stand) spring loaded turtle base
- 4 Tripié Century (C-stand) enano
- 8 Tripié Combo normal
- 2 Tripié Combo con slider stand
- 4 Tripié Combo enano
- 2 Tripié High Roller Mombo Combo
- 2 Tripié Mini Mombo Combo
- 2 Tripie Combo 3 Niveles
- 4 Tripie Combo Cuarzos Pequeño
- 2 Cabecdera Triple Bebe
- 1 Cabecdera Triple JR
- 4 Matthellini, 3" Center Jaw
- 4 Matthellini, 6" End Jaw, 2
- 6 Muela con Perno

- 2 Pipe Clamp (Mordaza)
- 2 Side Arms (Mordaza con Extensión de Pernos)
- 2 One-Handed Mini Bar Clamps (Prensa pequeña de agarre)
- 2 Hand Clamps (Abrazadera de Mano)
- 2 Spring Clamps (Pinzas de Plástico)
- 2 C Clamp (Prensa C)
- 2 C Clamp con Yoyo (Prensa C con Yoyo)
- 6 Pony Clamps Varios Tamaños
- 6 Clamps de plástico - Diferentes medidas
- 2 Pizarra Sol - Plata/Espejo
- 2 Bandera sólida negra 30x90cm
- 2 Bandera sólida negra 90x60 cm.
- 2 Bandera sólida negra 60x120cm
- 2 Bandera sólida negra 60x150m
- 4 Bandera sólida (negativo) 4'x4'
- 4 Bandera Floppy 4'x4'
- 3 Juego de Manzaneros
- 3 Banco de cámara
- 2 Kit de pianinas
- 35 Sandbags

MARCOS

- 1 Marco 6'x6'
- 2 Marco 8'x8'
- 2 Marco 12'x12'
- 1 Marco 20'x20'

CONTINÚA



Móvil 5 Tons

TEXTILES

- 1 Franela Sólida Negra 6'x6'
- 1 Franela Sólida Negra 8'x8'
- 1 Franela Sólida Negra 12'x12'
- 1 Franela Solida Negra 20'x20'
- 2 Seda en Marco 4'x4'
- 1 Seda 6'x6' Gama: 1/4
- 1 Seda 6'x6' Gama: 1/2
- 2 Seda 6'x6' Gama: full
- 1 Seda 8'x8' Gama: 1/4
- 1 Seda 8'x8' Gama: 1/2
- 2 Seda 8'x8' Gama: full
- 1 Seda 12'x12' Gama: 1/4
- 1 Seda 12'x12' Gama: 1/2
- 2 Seda 12'x12' Gama: full
- 2 Gridcloth 1/4 en Marco 4'x4'
- 2 Gridcloth 1/2 en Marco 4'x4'
- 2 Gridcloth Full en Marco 4'x4'
- 1 Gridcloth 6'x6' Gama: 1/4
- 1 Gridcloth 6'x6' Gama: 1/2
- 2 Gridcloth 6'x6' Gama: full
- 1 Gridcloth 8'x8' Gama: 1/4
- 1 Gridcloth 8'x8' Gama: 1/2
- 2 Gridcloth 8'x8' Gama: full
- 1 Gridcloth 12'x12' Gama: 1/4
- 1 Gridcloth 12'x12' Gama: 1/2
- 2 Gridcloth 12'x12' Gama: full
- 1 Gridcloth 20'x20' Gama: 1/4
- 1 Gridcloth 20'x20' Gama: 1/2
- 1 Gridcloth 20'x20' Gama: full
- 2 Hilite en Marco 4'x4'
- 1 Hilite 6' x 6' Gama: full
- 1 Hilite 8' x 8' Gama: full
- 1 Hilite 12'x12' Gama: 1/2
- 1 Hilite 20' x 20' Gama: full
- 1 Ultrabounce 6'x6'
- 1 Ultrabounce 8'x8'
- 1 Ultrabounce 12'x12'
- 1 Ultrabounce 20'x20'
- 1 Blue/Green Screen 12'x12'

ENERGÍA

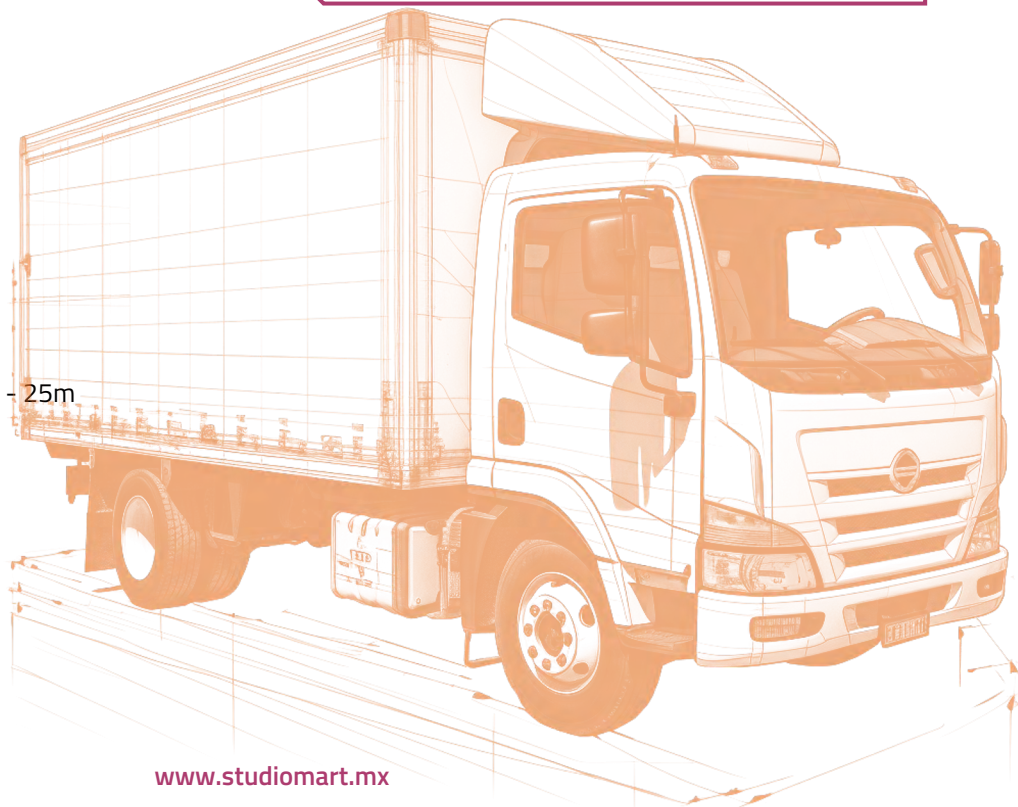
- 6 Extensión de uso rudo - 10m
- 12 Extensión de uso rudo - 15m
- 6 Extensión de uso rudo - 25m
- 2 Extensión de uso rudo con caimanos - 25m
- 2 Extensión de uso rudo - 50m
- 2 Multicontacto 12 entradas

OTROS

- 1 Carrito / Diablito plegable
- 1 Claqueta Acrílico
- 4 Silla plegables para director/cliente
- 2 Ventilador de Piso Mediano
- 2 Mesas plegables color blanco - 1.5m (Medida standar)
- 1 Maquina de Humo
- 1 Hazer
- 1 Paralelo completo con tarima
- 1 Juego de 4 llantas para paralelo
- 1 Lona - 3.65 x6.09m
- 1 Lona - 2.43x3.04m
- 1 Lona - 3x3m
- 1 Escalera - 2m
- 2 Sombrilla
- 1 Bolsa de Herramientas: Martillo, desarmadores, cutter, nivel, pinzas varias
- 1 SERRUCHO
- 1 Barreta
- 1 Estaca
- 1 Hacha
- 1 Machete
- 1 Marro
- 1 Pala
- 1 Pico
- 1 Polea

ADICIONALES

- ARRI M18
- ARRI M40
- Astera Titan Tubes Kit (8) con Controlador ART7
- Internet Satelital



Cámaras



ARRI Alexa 35



**RED Weapon
Magnesium 6K**



SONY a7sIII

Óptica

- **ZEISS Supreme Prime T1.5 PL**
18mm, 25mm, 35mm, 50mm, 85mm, 135mm
- **ZEISS CP.2 PL**
21mm, 35mm, 50mm (Macro), 85mm, 100mm, 135mm
- **Laowa 24mm f/14 Probe Lens PL**
- **SONY FE PZ 28-135mm F4 G OSS montura E**
- **ZEISS Batis 18mm f/2.8 montura E**
- **Canon EF 70-200mm f2.8 L IS II USM**

Filtros

- **Kit Filtros TIFFEN ND 4x5.65**
0.3, 0.6, 0.9, 1.2
- **Kit Filtros TIFFEN Black ProMist 4x5.65**
1/8, 1/4, 1/2, 1
- **Filtro ARRI Rota Pola 4x5.65**
- **Filtros UV, ND Variable y Circular Polarizer**
Circulares en Diferentes Medidas



Accesorios para Cámara

- Tripié para Cámara de Aluminio, 2-stage, con cabeza Cartoni Master 40
- Tripié para Cámara Miller Arrow 40
- Tripié para Cámara Sachtler FSB 8
- Tripié para Cámara Manfrotto 546GB
- Matte Box ARRI LMB Clamp-On Pro Set 4x5.65
- Matte Box Red Rock Micro
- Codex Compact Drive 2TB
- Tilta Nucleus-M Wireless Lens Control System Full Kit
- Estabilizador DJI RS 2 Pro Combo
Para cámaras de hasta 4.5kg
- Kit Adaptador para Sonido Directo para SONY alpha con 2 entradas XLR y micrófono shotgun
- Teleprompter Universal para DSLR y Mirrorless
Incluye iPad
- Carrito de Cámara y Accesorios
- Batería Sony NPFZ 100



Cartoni Master 40

Videoassist

- **Kit Videoassist Inalámbrico Teradek Bolt 6 XT 750 12G-SDI/HDMI**
Transmisor y Receptor, V-Mount
- **Monitor SmallHD Cine7**
Con receptor Bolt6 y Accesorios para uso Handheld
- **Monitor SmallHD Ultra5**
Con receptor Bolt6 y Accesorios para uso Handheld
- **Monitor SmallHD Ultra5**
- **Monitor Atomos Shogun Inferno 4K 7"**
- **Monitor Atomos Ninja Blade 5"**
- **Monitor Atomos Sumo 19" SE HDR Monitor, Recorder, and Switcher**
- **Monitor Atomos SUMO 19M 19"**
- **Consola Blackmagic Design ATEM Mini Pro HDMI Live Stream Switcher**
- **Internet Satelital**



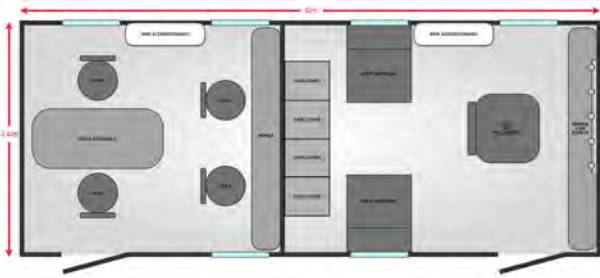
Internet Satelital

**PREGUNTA POR NUESTROS
SERVICIOS DE VIDEO VILLAGE,
DATA WRANGLER & DIT**

FILM WAGONS

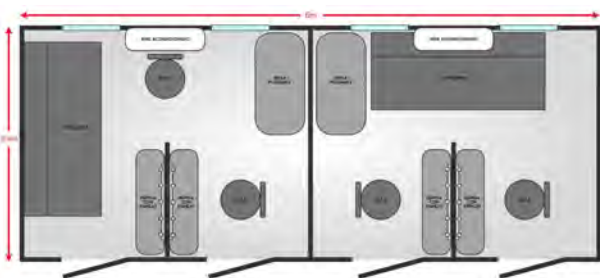
CAMPERS PARA
PRODUCCIÓN





Camper Producción

Camper con dos áreas. Una Oficina de Producción que puedes usar también como Video Village para tu Director o tu Cliente, o como Green Room para Talento. Su área de Camerino cuenta con todo lo necesario para que tu equipo de Maquillaje y Peinados prepare al Talento y que espere cómodamente. Sus casilleros y guardarropa permiten a Vestuario, tu Crew o Talento, almacenar sus pertenencias con seguridad.



Camper Camerinos

Cada uno de los dos Camerinos de este camper cuenta con lo necesario para que tu Talento espere y se prepare para cada escena. Cuentan con un sofá cama para esperas largas y dos estaciones de Maquillaje y Peinado por lo que puedes utilizar también uno de los Camerinos para maquillar y peinar a todo tu Talento.



Camper Baños

Camper con dos baños, para dar servicio en locaciones remotas o con poco acceso a sanitarios. Tienen capacidad de dar servicio durante un día completo en uso normal. Su diseño higiénico le permite mantener las mejores condiciones de limpieza y sanidad durante tu producción.



A man with a beard and short hair is shown from the chest up, wearing a black t-shirt. He is standing on a film set, with various pieces of equipment like cameras and tripods visible in the background. The t-shirt has the 'STUDIOMART' logo on the chest, which consists of a stylized 'SM' icon followed by the word 'STUDIOMART' in a sans-serif font. The man is wearing a black watch on his left wrist.

SM STUDIOMART

CREW

Contamos con **Gaffer & Staff** especializado para operar el equipo de producción, así como personal técnico & creativo para otros departamentos.



CAMP
ESTUDIOS

ESTUDIO

A

FOROS

Los foros más versátiles de la ciudad.

**Estamos disponibles para apoyarte
por cualquiera de éstos medios:**

-  studiomart.mx
-  info@studiomart.mx
-  +52 81 3479 3650
-  [/studiomart](https://www.facebook.com/studiomart)
-  [@studiomart.mx](https://www.instagram.com/studiomart.mx)

 **STUDIOMART**

MONTERREY, MX